

Rapport de mission de repérage des matériaux et produits contenant de l'amiante avant réalisation de travaux

R. 4412-97 modifié par le décret 2012-639 du 4 mai 2012
Norme NF X 46-020

9 AVENUE DES TILLEULS

77380 COMBS LA VILLE



A \ INFORMATIONS GENERALES

A.1 \ DESIGNATION DU BÂTIMENT

Nature du bâtiment :	LOGEMENTS COLLECTIFS	Adresse :	9 AVENUE DES TILLEULS 77380 COMBS LA VILLE
Cat. Du bâtiment :		Bâtiment :	
Etage :		Porte :	
Ref Cadastrale :	NC	Propriété de :	OPH77 10 AVENUE CHARLES PEGUY 77000 MELUN

A.2 \ DESIGNATION DU DONNEUR D'ORDRE

Nom :	OPH77	Documents remis :	
Adresse :	10 AVENUE CHARLES PEGUY 77000 MELUN	Moyens mis à disposition :	

A.3 \ EXECUTION DE LA MISSION

RAPPORT N° :	LAA0002-F3A	Laboratoire d'Analyses :	ITGA
Repérage réalisé le :	17/04/2018	Adresse laboratoire :	3 RUE ARMAND HERPIN LACROIX - CS 46537 35065 RENNES CEDEX
Accompagnateur :		Numéro d'accréditation :	1-5967
Par :	Gaetan BEDEL	Organisme d'assurance professionnelle :	AXA France
N° certificat :	CPDI3869	Adresse assurance :	313 Terrasses de l'Arche 92727 NANTERRE CEDEX
Date d'obtention :	22/04/2016	N° de contrat d'assurance :	10063271004
Organisme certificateur	I.CERT PARC EDONIA - BAT G - RUE DE LA TERRE VICTORIA - 35760 SAINT GREGOIRE	Date de validité :	31/12/2018

B \ CACHET DU DIAGNOSTIQUEUR

FAIT LE 18/05/2018

Cabinet : EXPERT HABITAT & INDUSTRIE INGENIERIE

Nom du responsable : **DEMOULIN Frédéric**

Nom du diagnostiqueur : **Gaetan BEDEL**



Rapport N° : LAA0002-F3A 17/04/2018

Version : 18/05/2018

C\ SOMMAIRE

Table des matières

A \ INFORMATIONS GENERALES	2
A.1 \ DESIGNATION DU BÂTIMENT	2
A.2 \ DESIGNATION DU DONNEUR D'ORDRE	2
A.3 \ EXECUTION DE LA MISSION.....	2
B \ CACHET DU DIAGNOSTIQUEUR	2
C \ SOMMAIRE	3
D \ CONCLUSIONS	4
E \ PROGRAMME DE REPERAGE	5
F \ CONDITIONS DE REALISATION DU REPERAGE	11
G \ RAPPORTS PRECEDENTS.....	11
H \ RESULTATS DETAILLES DU REPERAGE	12
ANNEXE 1 – PHOTOS DES ELEMENTS AMIANTES ET/OU NON AMIANTES.....	26
ANNEXE 3 – PROCES VERBAUX D'ANALYSES.....	37
ATTESTATION(S).....	41
CERTIFICAT DE COMPETENCES	42

D\ CONCLUSIONS

Dans le cadre de la mission décrite en tête de rapport, il a été repéré des matériaux et produits contenant de l'amiante

PIECE	ETAGE	ELEMENTS	DESCRIPTIF LABORATOIRE	REPERAGE	Echantillon	METHODE	ETAT	RESULTAT
Cuisine		Faïence 1	Colle beige avec poussières non séparable + couche plâtreuse blanche en vrac	Mur B	LAA0002-F3AP017	RESULTAT ANALYSE	BON ETAT	Fr1:Amiante détecté (Chrysotile)
Salle de bains		Faïence 1	Colle beige avec poussières + matériau gris non séparable	Mur A	LAA0002-F3AP018	RESULTAT ANALYSE	BON ETAT	Fr1:Amiante détecté (Chrysotile)
Chambre 1		Dalle de sol	Colle polymère jaune avec poussières non séparable + colle polymère jaune non séparable + ragréage gris + colle bitumineuse noire en faible quantité non séparable	Sol	LAA0002-F3AP010	RESULTAT ANALYSE	BON ETAT	Fr2:Amiante détecté (Chrysotile)
Entrée		Dalle de sol	Colle polymère jaune avec poussières non séparable + colle polymère jaune non séparable + ragréage gris + colle bitumineuse noire en faible quantité non séparable	Sol	LAA0002-F3AP010	ZSO	BON ETAT	Fr2:Amiante détecté (Chrysotile)

PIECE	ETAGE	ELEMENTS	DESCRIPTIF LABORATOIRE	REPERAGE	Echantillon	METHODE	ETAT	RESULTAT
Cuisine		Faïence 1	Colle beige avec poussières non séparable + couche plâtreuse blanche en vrac	Mur A	LAA0002-F3AP017	ZSO	BON ETAT	Fr1:Amiante détecté (Chrysotile)
Cuisine		Faïence 1	Colle beige avec poussières non séparable + couche plâtreuse blanche en vrac	Mur B	LAA0002-F3AP017	ZSO	BON ETAT	Fr1:Amiante détecté (Chrysotile)
Cuisine		Faïence 1	Colle beige avec poussières non séparable + couche plâtreuse blanche en vrac	Mur C	LAA0002-F3AP017	ZSO	BON ETAT	Fr1:Amiante détecté (Chrysotile)
Salle de bains		Faïence 1	Colle beige avec poussières + matériau gris non séparable	Mur A	LAA0002-F3AP018	ZSO	BON ETAT	Fr1:Amiante détecté (Chrysotile)
Salle de bains		Faïence 1	Colle beige avec poussières + matériau gris non séparable	Mur B	LAA0002-F3AP018	ZSO	BON ETAT	Fr1:Amiante détecté (Chrysotile)
Salle de bains		Faïence 1	Colle beige avec poussières + matériau gris non séparable	Mur C	LAA0002-F3AP018	ZSO	BON ETAT	Fr1:Amiante détecté (Chrysotile)

ZSO : Zone de Similitude d'Ouvrage

Liste des locaux non visités concernés par les travaux et justification

PIECE	ETAGE	STATUT DE VISITE
NEANT		

Liste des éléments non inspectés et justification

PIECE	ETAGE	ELEMENTS	REPERAGE	RESULTAT
NEANT				

E \ PROGRAMME DE REPERAGE

PIECES CONCERNEES	PERIMETRE DU REPERAGE	REPERAGE	TRAVAUX	ELEMENTS	Echantillonnage	REMARQUES PARTICULIERES
Ensemble des pièces	LOGEMENTS COLLECTIFS	Garde-Corps	Remplacement des gardes-corps	Peinture	100%	REGLE DE PRELEVEMENT : 1 PAR TYPE
Ensemble des pièces	LOGEMENTS COLLECTIFS	Garde-Corps	Remplacement des gardes-corps	Ensemble des éléments	100%	REGLE DE PRELEVEMENT : 1 PAR TYPE
Ensemble des pièces sèches	LOGEMENTS COLLECTIFS	Plafonds	Réfection totale de l'électricité	Enduit / Peinture	100%	REGLE DE PRELEVEMENT : 1 PAR TYPE
Ensemble des pièces sèches	LOGEMENTS COLLECTIFS	Murs cloisons	Réfection totale de l'électricité	Enduit / Peinture	100%	REGLE DE PRELEVEMENT : 1 PAR TYPE
Ensemble des pièces sèches	LOGEMENTS COLLECTIFS	Murs	Réfection totale de l'électricité	Enduit / Peinture	100%	REGLE DE PRELEVEMENT : 1 PAR TYPE
Ensemble des pièces humides	LOGEMENTS COLLECTIFS	Plafonds	Réfection totale de l'électricité	Enduit / Peinture	100%	REGLE DE PRELEVEMENT : 1 PAR TYPE
Ensemble des pièces humides	LOGEMENTS COLLECTIFS	Murs cloisons	Réfection totale de l'électricité	Enduit / Peinture	100%	REGLE DE PRELEVEMENT : 1 PAR TYPE
Ensemble des pièces humides	LOGEMENTS COLLECTIFS	Murs	Réfection totale de l'électricité	Enduit / Peinture	100%	REGLE DE PRELEVEMENT : 1 PAR TYPE
Entrée	LOGEMENTS COLLECTIFS	Portes palières	Remplacement des portes palières	Peinture	100%	REGLE DE PRELEVEMENT : 1 PAR TYPE
Entrée	LOGEMENTS COLLECTIFS	Portes palières	Remplacement des portes palières	Joint	100%	REGLE DE PRELEVEMENT : 1 PAR TYPE
Entrée	LOGEMENTS COLLECTIFS	Sols	Remplacement des portes palières	Dalle de sol	100%	REGLE DE PRELEVEMENT : 1 PAR TYPE
Entrée	LOGEMENTS COLLECTIFS	Sols	Remplacement des portes palières	Revêtement souple	100%	REGLE DE PRELEVEMENT : 1 PAR TYPE
Ensemble des pièces humides	LOGEMENTS COLLECTIFS	Conduits	Remplacement de la VMC	Conduit	100%	SE PRONONCER SUR LE TYPE DECONDUIT
Ensemble des pièces humides	LOGEMENTS COLLECTIFS	Bouche de ventilation	Remplacement de la VMC	Enduit de rebouchage	100%	REGLE DE PRELEVEMENT : 1 PAR TYPE

PIECES CONCERNEES	PERIMETRE DU REPERAGE	REPERAGE	TRAVAUX	ELEMENTS	Echantillonnage	REMARQUES PARTICULIERES
Ensemble des pièces humides	LOGEMENTS COLLECTIFS	Bouche de ventilation	Remplacement de la VMC	Joint	100%	REGLE DE PRELEVEMENT : 1 PAR TYPE
Ensemble des pièces humides	LOGEMENTS COLLECTIFS	Murs	Divers	Colle faïence	100%	REGLE DE PRELEVEMENT : 1 PAR TYPE // TRAVAUX REMPLACEMENT DE LA ROBINETTERIE
Ensemble des pièces	LOGEMENTS COLLECTIFS	Radiateurs	Remplacement des radiateurs	Joint fibreux	100%	REGLE DE PRELEVEMENT : 1 PAR TYPE
Ensemble des pièces humides	LOGEMENTS COLLECTIFS	Radiateurs	Remplacement des radiateurs	Peinture	100%	REGLE DE PRELEVEMENT : 1 PAR TYPE
Toiture terrasse principale du bâtiment	LES TOITURES	Sols	Réfection des toitures-terrasses	Revêtement d'étanchéité	100%	IL S'AGIT DE LA COUCHE DE SURFACE, SOIT LA SECONDE COUCHE D'ETANCHEITE
Toiture terrasse principale du bâtiment	LES TOITURES	Sols	Réfection des toitures-terrasses	Revêtement d'étanchéité	100%	COUCHE 1, AU CONTACT DE L'ISOLANT, SI DISSOCIABLE DE L'ISOLANT
Toiture terrasse principale du bâtiment	LES TOITURES	Sols	Réfection des toitures-terrasses	Isolant	100%	REGLE DE PRELEVEMENT : 1 PAR TYPE PAR TOITURE
Toiture terrasse principale du bâtiment	LES TOITURES	Sols	Réfection des toitures-terrasses	Pare-vapeur	100%	REGLE DE PRELEVEMENT : 1 PAR TYPE PAR TOITURE
Toiture terrasse principale du bâtiment	LES TOITURES	Remonté d'étanchéité	Réfection des toitures-terrasses	Pax aluminium	100%	1 PAR TYPE PAR TOITURE
Façades / Pignons	LES EXTERIEURS	Façades / Pignons	Isolation thermique par l'Extérieur	Ensemble des éléments	100%	REGLE DE PRELEVEMENT : 1 PAR TYPE

PIECES CONCERNEES	PERIMETRE DU REPERAGE	REPERAGE	TRAVAUX	ELEMENTS	Echantillonnage	REMARQUES PARTICULIERES
Bureau 110	LES EXTERIEURS	Sols	Réfection des enrobés	Enrobé	100%	REGLE DE PRELEVEMENT : 1 PAR TYPE
Trottoir	LES EXTERIEURS	Sols	Réfection des enrobés	Enrobé	100%	REGLE DE PRELEVEMENT : 1 PAR TYPE
Extérieurs	LES EXTERIEURS	Ensemble des zones impactées	Clôture des parties privatives	Ensemble des éléments	100%	REGLE DE PRELEVEMENT : 1 PAR TYPE // TRAVAUX POSE D'UNE CLOTURE EN PERIPHERIE DE LA PARCELLE
Extérieurs	LES EXTERIEURS	Ensemble des zones impactées	Divers	Ensemble des éléments	100%	REGLE DE PRELEVEMENT : 1 PAR TYPE // MOTORISATION DU PORTAIL D'ACCES AU PARKING
Paliers et cages d'escalier	LES PARTIES COMMUNES INTERIEURES	Garde-Corps	Réfection des parties communes	Peinture	100%	REGLE DE PRELEVEMENT : 1 PAR TYPE
Paliers et cages d'escalier	LES PARTIES COMMUNES INTERIEURES	Sols	Réfection des parties communes	Revêtement de sols	100%	REGLE DE PRELEVEMENT : 1 PAR TYPE // TRAVAUX REMPLACEMENT DES GARDES CORPS
Sous-sol	LES PARTIES COMMUNES INTERIEURES	Plafonds	Isolation des plafonds	Ensemble des éléments	100%	REGLE DE PRELEVEMENT : 1 PAR TYPE // POSE D'UN FLOCAGE
Hall	LES PARTIES COMMUNES INTERIEURES	Ensemble des zones impactées	Remplacement des portes des halls	Ensemble des éléments	100%	REGLE DE PRELEVEMENT : 1 PAR TYPE

PIECES CONCERNEES	PERIMETRE DU REPERAGE	REPERAGE	TRAVAUX	ELEMENTS	Echantillonnage	REMARQUES PARTICULIERES
Ensemble des pièces	LES PARTIES COMMUNES INTERIEURES	Ensemble des zones	Redynamisation des halls et parties communes	Ensemble des éléments	100%	REGLE DE PRELEVEMENT : 1 PAR TYPE // PVTS EN RDC DERNIER NIVEAU ET ETAGE COURANT
Salle D'eau / WC	LOGEMENTS COLLECTIFS	Sols	Réfection complète des WC	Revêtement de sols	100%	
Salle de bains	LOGEMENTS COLLECTIFS	Tablier de baignoire	Réfection complète des salles de bains	Revêtement bitumineux	100%	
Ensemble des pièces	LOGEMENTS COLLECTIFS	Volets	Remise en peinture des volets extérieurs	Peinture	100%	
Ensemble des pièces	LOGEMENTS COLLECTIFS	Entre dormant et maçonnerie de portes	Nouvelles menuiseries	Joint	100%	
Locaux communs	LES PARTIES COMMUNES INTERIEURES	Façades des gaines techniques	Divers	Peinture	100%	REGLE DE PRELEVEMENT : 1 PAR TYPE
Locaux communs	CAVES	Plafonds	Divers	Béton	100%	REGLE DE PRELEVEMENT : 1 PAR TYPE
Locaux communs	CAVES	Sols	Divers	Béton	100%	REGLE DE PRELEVEMENT : 1 PAR TYPE
Locaux communs	LES PARTIES COMMUNES INTERIEURES	Entre dormant et maçonnerie de fenêtres	Divers	Joint	100%	REGLE DE PRELEVEMENT : 1 PAR TYPE
Ensemble des pièces	CAVES	Murs	Divers	Cuve à fioul	100%	REGLE DE PRELEVEMENT : 1 PAR TYPE
Ensemble des pièces	CAVES	Murs	Divers	Joint de parpaing	100%	REGLE DE PRELEVEMENT : 1 PAR TYPE

Aucun document disponible

ELEMENTS A SONDER OU A ANALYSER NON PRESENTS:

Rapport N° : LAA0002-F3A 17/04/2018

Version : 18/05/2018

9/43

F \ CONDITIONS DE REALISATION DU REPERAGE

Le repérage amiante avant travaux, contient les informations sur la présence d'amiante dans les matériaux et produits du bâtiment afin d'informer les intervenants réalisant des activités ou interventions sur des matériaux et/ou équipements susceptibles de libérer des fibres d'amiante selon la liste citée dans le cadre E.

Il consiste à identifier et localiser, par inspections visuelles et investigations approfondies pouvant être destructives, l'ensemble des matériaux et produits contenant de l'amiante incorporés ou faisant indissociablement corps avec les locaux et les zones de l'immeuble objet des travaux.

Lorsque l'absence de marquages spécifiques ou de documents ne permet pas à l'opérateur de repérage d'attester de la présence ou de la non présence d'amiante dans les matériaux et produits, des prélèvements seront effectués afin de déterminer par analyse la présence ou non d'amiante.

Procédures de prélèvement :

Les prélèvements sur des matériaux ou produits susceptibles de contenir de l'amiante sont réalisés en vertu des dispositions du Code du Travail.

Le matériel de prélèvement est adapté à l'opération à réaliser afin de générer le minimum de poussières. Dans le cas où une émission de poussières est prévisible, le matériau ou produit est mouillé à l'eau à l'endroit du prélèvement (sauf risque électrique) et, si nécessaire, une protection est mise en place au sol ; de même, le point de prélèvement est stabilisé après l'opération (pulvérisation de vernis ou de laque, par exemple).

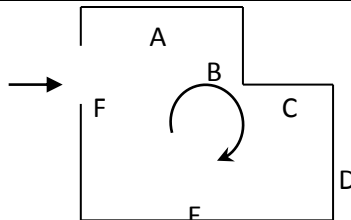
Pour chaque prélèvement, des outils propres et des gants à usage unique sont utilisés afin d'éliminer tout risque de contamination croisée. Dans tous les cas, les équipements de protection individuelle sont à usage unique.

L'accès à la zone à risque (sphère de 1 à 2 mètres autour du point de prélèvement) est interdit pendant l'opération. Si l'accompagnateur doit s'y tenir, il porte les mêmes équipements de protection individuelle que l'opérateur de repérage.

L'échantillon est immédiatement conditionné, après son prélèvement, dans un double emballage individuel étanche.

Les informations sur toutes les conditions existantes au moment du prélèvement susceptible d'influencer l'interprétation des résultats des analyses (environnement du matériau, contamination éventuelle, etc.) seront, le cas échéant, mentionnées dans la fiche d'identification et de cotation en annexe.

Sens du repérage pour évaluer un local :



G \ RAPPORTS PRECEDENTS

NEANT

H \ RESULTATS DETAILLES DU REPERAGE

LISTE DES LOCAUX / PARTIES D'IMMEUBLE VISITEES/NON VISITEES CONCERNEES PAR LES TRAVAUX ET JUSTIFICATION

PIECE	ETAGE	JUSTIFICATION	VISITE	TRAVAUX
Entrée			OUI	CONCERNEE
Cellier			OUI	CONCERNEE
Cuisine			OUI	CONCERNEE
Séjour			OUI	CONCERNEE
WC			OUI	CONCERNEE
Couloir			OUI	CONCERNEE
Chambre 2			OUI	CONCERNEE
Chambre 1			OUI	CONCERNEE
Salle de bains			OUI	CONCERNEE

DESCRIPTION DES REVETEMENTS EN PLACE AU JOUR DE LA VISITE

PIECE	MUR1	MUR2	MUR3	MUR4	PLANCHER BAS	PLANCHER HAUT	PORTES	FENETRE1	FENETRE2
Entrée	Mâchefer	Béton			Dalle de sol	Enduit			
Cellier	Mâchefer	Béton			Carrelage	Enduit			
Cuisine	Béton	Mâchefer			Carrelage	Enduit			
Séjour	Mâchefer	Béton			Sol souple	Dalle Polystyrène			
WC	Mâchefer	Béton			Dalle de sol	Dalle Polystyrène			
Couloir	Béton	Mâchefer			Dalle de sol	Enduit			
Chambre 2	Béton	Mâchefer			Dalle de sol	Dalle Polystyrène			
Chambre 1	Béton	Mâchefer			Dalle de sol	Dalle Polystyrène			
Salle de bains	Béton	Mâchefer			Carrelage	Enduit			

LA LISTE DES MATERIAUX OU PRODUITS CONTENANT DE L'AMIANTE, SUR ZONE DE SIMILITUDE D'OUVRAGE ET SUR JUGEMENT PERSONNEL

PIECE	ETAGE	ELEMENTS	DESCRIPTIF LABORATOIRE	Echantillon	REPERAGE	ETAT	RESULTAT	METHODE
-------	-------	----------	---------------------------	-------------	----------	------	----------	---------

PIECE	ETAGE	ELEMENTS	DESCRIPTIF LABORATOIRE	Echantillon	REPERAGE	ETAT	RESULTAT	METHODE
Entrée		Dalle de sol	Colle polymère jaune avec poussières non séparable + colle polymère jaune non séparable + ragréage gris + colle bitumineuse noire en faible quantité non séparable	LAA0002-F3AP010	Sol	BON ETAT	Fr2:Amiante détecté (Chrysotile)	ZSO
Cuisine		Faïence 1	Colle beige avec poussières non séparable + couche plâtreuse blanche en vrac	LAA0002-F3AP017	Mur A	BON ETAT	Fr1:Amiante détecté (Chrysotile)	ZSO
Cuisine		Faïence 1	Colle beige avec poussières non séparable + couche plâtreuse blanche en vrac	LAA0002-F3AP017	Mur B	BON ETAT	Fr1:Amiante détecté (Chrysotile)	ZSO
Cuisine		Faïence 1	Colle beige avec poussières non séparable + couche plâtreuse blanche en vrac	LAA0002-F3AP017	Mur C	BON ETAT	Fr1:Amiante détecté (Chrysotile)	ZSO
Salle de bains		Faïence 1	Colle beige avec poussières + matériau gris non séparable	LAA0002-F3AP018	Mur A	BON ETAT	Fr1:Amiante détecté (Chrysotile)	ZSO
Salle de bains		Faïence 1	Colle beige avec poussières + matériau gris non séparable	LAA0002-F3AP018	Mur B	BON ETAT	Fr1:Amiante détecté (Chrysotile)	ZSO
Salle de bains		Faïence 1	Colle beige avec poussières + matériau gris non séparable	LAA0002-F3AP018	Mur C	BON ETAT	Fr1:Amiante détecté (Chrysotile)	ZSO

ZSO : Zone de Similitude d'Ouvrage

LA LISTE DES MATERIAUX OU PRODUITS CONTENANT DE L'AMIANTE, APRES ANALYSE

PIECE	ETAGE	ELEMENTS	DESCRIPTIF LABORATOIRE	Echantillon	REPERAGE	ETAT	RESULTAT
-------	-------	----------	------------------------	-------------	----------	------	----------

PIECE	ETAGE	ELEMENTS	DESCRIPTIF LABORATOIRE	Echantillon	REPERAGE	ETAT	RESULTAT
Cuisine		Faïence 1	Colle beige avec poussières non séparable + couche plâtréuse blanche en vrac	LAA0002-F3AP017	Mur B	BON ETAT	Fr1:Amiante détecté (Chrysotile)
Salle de bains		Faïence 1	Colle beige avec poussières + matériau gris non séparable	LAA0002-F3AP018	Mur A	BON ETAT	Fr1:Amiante détecté (Chrysotile)
Chambre 1		Dalle de sol	Colle polymère jaune avec poussières non séparable + colle polymère jaune non séparable + ragréage gris + colle bitumineuse noire en faible quantité non séparable	LAA0002-F3AP010	Sol	BON ETAT	Fr2:Amiante détecté (Chrysotile)

ZSO : Zone de Similitude d'Ouvrage

LA LISTE DES MATERIAUX SUSCEPTIBLES DE CONTENIR DE L'AMIANTE, MAIS N'EN CONTENANT PAS.

PIECE	ETAGE	ELEMENTS	DESCRIPTIF LABORATOIRE	Echantillon	REPERAGE	ETAT	RESULTAT	METHODE
Cuisine		Enduit / Peinture béton	Enduit plâtréux blanc en vrac + peintures multiples en faible quantité non séparable	LAA0002-F3AP001	Mur A	BON ETAT	Amiante non détecté	RESULTAT ANALYSE
WC		Enduit / Peinture	Enduit plâtréux blanc en vrac + peintures multiples en faible quantité non séparable	LAA0002-F3AP002	Mur D	DEGRADATION PARTIELLE	Amiante non détecté	RESULTAT ANALYSE
Chambre 1		Enduit / Peinture béton	Enduit plâtréux blanc en vrac + peinture non séparable	LAA0002-F3AP003	Plafond	BON ETAT	Amiante non détecté	RESULTAT ANALYSE
WC		Dalle de polystyrènes	Polystyrène expansé (billes) + peinture non séparable	LAA0002-F3AP004	Plafond	BON ETAT	Amiante non détecté	RESULTAT ANALYSE
Entrée		Enduit / Peinture béton	Enduit plâtréux blanc en vrac + peinture en faible quantité	LAA0002-F3AP005	Mur D	BON ETAT	Amiante non détecté	RESULTAT ANALYSE

Rapport N° : LAA0002-F3A 17/04/2018

14/43

Version : 18/05/2018

PIECE	ETAGE	ELEMENTS	DESCRIPTIF LABORATOIRE	Echantillon	REPERAGE	ETAT	RESULTAT	METHODE
Chambre 2		Enduit / Peinture	Enduit plâtreux blanc en vrac + peintures multiples en faible quantité non séparable	LAA0002-F3AP006	Mur D	BON ETAT	Amiante non détecté	RESULTAT ANALYSE
Chambre 1		Dalle de polystyrènes	Polystyrène expansé (billes) + peinture non séparable	LAA0002-F3AP007	Plafond	BON ETAT	Amiante non détecté	RESULTAT ANALYSE
Chambre 2		Dalle de polystyrènes	Matériau plâtreux blanc en vrac + polystyrène expansé (billes) non séparable + peinture non séparable	LAA0002-F3AP008	Plafond	BON ETAT	Amiante non détecté	RESULTAT ANALYSE
Entrée		Enduit / Peinture béton	Enduit plâtreux blanc en vrac + peintures multiples en faible quantité non séparable	LAA0002-F3AP009	Plafond	BON ETAT	Amiante non détecté	RESULTAT ANALYSE
Chambre 1		Dalle de sol	Revêtement cassant gris + revêtement souple beige	LAA0002-F3AP010	Sol	BON ETAT	Fr1:Amiante non détecté	RESULTAT ANALYSE
Cuisine		Carrelage	Colle grise hétérogène avec poussières + carrelage	LAA0002-F3AP011	Sol	BON ETAT	Amiante non détecté	RESULTAT ANALYSE
Salle de bains		Carrelage	Colle grise avec poussières + carrelage	LAA0002-F3AP012	Sol	BON ETAT	Amiante non détecté	RESULTAT ANALYSE
WC		Dalle de sol	Revêtement cassant beige + colle polymère jaune avec poussières + matériau compact beige + colle grise non séparable + matériau compact gris hétérogène	LAA0002-F3AP013	Sol	BON ETAT	Amiante non détecté	RESULTAT ANALYSE

PIECE	ETAGE	ELEMENTS	DESCRIPTIF LABORATOIRE	Echantillon	REPERAGE	ETAT	RESULTAT	METHODE
Cuisine		Peinture	Peintures multiples en vrac	LAA0002-F3AP014	Garde-corps métallique	DEGRADATION PARTIELLE	Amiante non détecté	RESULTAT ANALYSE
Cuisine		Peinture	Peintures multiples en vrac	LAA0002-F3AP015	Volets	DEGRADATION PARTIELLE	Amiante non détecté	RESULTAT ANALYSE
Entrée		Joint	Matériau souple noir	LAA0002-F3AP016	Entre ouvrant et dormant de porte	DEGRADATION PARTIELLE	Amiante non détecté	RESULTAT ANALYSE
Cuisine		Faïence 1	Carrelage	LAA0002-F3AP017	Mur B	BON ETAT	Fr2:Amiante non détecté	RESULTAT ANALYSE
Salle de bains		Faïence 1	Carrelage	LAA0002-F3AP018	Mur A	BON ETAT	Fr2:Amiante non détecté	RESULTAT ANALYSE
Cuisine		Enduit / Peinture béton	Enduit plâtreux blanc en vrac + peinture non séparable	LAA0002-F3AP003	Plafond	BON ETAT	Amiante non détecté	ZSO
Salle de bains		Enduit / Peinture béton	Enduit plâtreux blanc en vrac + peinture non séparable	LAA0002-F3AP003	Plafond	BON ETAT	Amiante non détecté	ZSO
WC		Dalle de polystyrènes	Polystyrène expansé (billes) + peinture non séparable	LAA0002-F3AP004	Plafond	BON ETAT	Amiante non détecté	ZSO
Séjour		Dalle de polystyrènes	Polystyrène expansé (billes) + peinture non séparable	LAA0002-F3AP007	Plafond	BON ETAT	Amiante non détecté	ZSO
Chambre 1		Dalle de polystyrènes	Polystyrène expansé (billes) + peinture non séparable	LAA0002-F3AP007	Plafond	BON ETAT	Amiante non détecté	ZSO
Chambre 2		Dalle de polystyrènes	Matériau plâtreux blanc en vrac + polystyrène expansé (billes) non séparable + peinture non séparable	LAA0002-F3AP008	Plafond	BON ETAT	Amiante non détecté	ZSO
Entrée		Enduit / Peinture béton	Enduit plâtreux blanc en vrac + peintures multiples en faible quantité non séparable	LAA0002-F3AP009	Plafond	BON ETAT	Amiante non détecté	ZSO

PIECE	ETAGE	ELEMENTS	DESCRIPTIF LABORATOIRE	Echantillon	REPERAGE	ETAT	RESULTAT	METHODE
Cellier		Enduit / Peinture béton	Enduit plâtreux blanc en vrac + peintures multiples en faible quantité non séparable	LAA0002-F3AP009	Plafond	BON ETAT	Amiante non détecté	ZSO
Couloir		Enduit / Peinture béton	Enduit plâtreux blanc en vrac + peintures multiples en faible quantité non séparable	LAA0002-F3AP009	Plafond	BON ETAT	Amiante non détecté	ZSO
Entrée		Dalle de sol	Revêtement cassant gris + revêtement souple beige	LAA0002-F3AP010	Sol	BON ETAT	Fr1:Amiante non détecté	ZSO
Cuisine		Carrelage	Colle grise hétérogène avec poussières + carrelage	LAA0002-F3AP011	Sol	BON ETAT	Amiante non détecté	ZSO
Salle de bains		Carrelage	Colle grise avec poussières + carrelage	LAA0002-F3AP012	Sol	BON ETAT	Amiante non détecté	ZSO
WC		Dalle de sol	Revêtement cassant beige + colle polymère jaune avec poussières + matériau compact beige + colle grise non séparable + matériau compact gris hétérogène	LAA0002-F3AP013	Sol	BON ETAT	Amiante non détecté	ZSO
Cuisine		Peinture	Peintures multiples en vrac	LAA0002-F3AP014	Garde-corps métallique	DEGRADATION PARTIELLE	Amiante non détecté	ZSO
Cuisine		Peinture	Peintures multiples en vrac	LAA0002-F3AP015	Volets	DEGRADATION PARTIELLE	Amiante non détecté	ZSO
Entrée		Joint	Matériau souple noir	LAA0002-F3AP016	Entre ouvrant et dormant de porte	DEGRADATION PARTIELLE	Amiante non détecté	ZSO

PIECE	ETAGE	ELEMENTS	DESCRIPTIF LABORATOIRE	Echantillon	REPERAGE	ETAT	RESULTAT	METHODE
Cuisine		Enduit / Peinture béton	Enduit plâtreux blanc en vrac + peintures multiples en faible quantité non séparable	LAA0002-F3AP001	Mur A	BON ETAT	Amiante non détecté	ZSO
Cuisine		Enduit / Peinture béton	Enduit plâtreux blanc en vrac + peintures multiples en faible quantité non séparable	LAA0002-F3AP001	Mur B	BON ETAT	Amiante non détecté	ZSO
Cuisine		Enduit / Peinture béton	Enduit plâtreux blanc en vrac + peintures multiples en faible quantité non séparable	LAA0002-F3AP001	Mur C	BON ETAT	Amiante non détecté	ZSO
WC		Enduit / Peinture béton	Enduit plâtreux blanc en vrac + peintures multiples en faible quantité non séparable	LAA0002-F3AP001	Mur B	BON ETAT	Amiante non détecté	ZSO
WC		Enduit / Peinture béton	Enduit plâtreux blanc en vrac + peintures multiples en faible quantité non séparable	LAA0002-F3AP001	Mur C	BON ETAT	Amiante non détecté	ZSO
Salle de bains		Enduit / Peinture béton	Enduit plâtreux blanc en vrac + peintures multiples en faible quantité non séparable	LAA0002-F3AP001	Mur A	BON ETAT	Amiante non détecté	ZSO
Salle de bains		Enduit / Peinture béton	Enduit plâtreux blanc en vrac + peintures multiples en faible quantité non séparable	LAA0002-F3AP001	Mur B	BON ETAT	Amiante non détecté	ZSO
Salle de bains		Enduit / Peinture béton	Enduit plâtreux blanc en vrac + peintures multiples en faible quantité non séparable	LAA0002-F3AP001	Mur C	BON ETAT	Amiante non détecté	ZSO

PIECE	ETAGE	ELEMENTS	DESCRIPTIF LABORATOIRE	Echantillon	REPERAGE	ETAT	RESULTAT	METHODE
Cuisine		Enduit / Peinture	Enduit plâtreux blanc en vrac + peintures multiples en faible quantité non séparable	LAA0002-F3AP002	Mur D	DEGRADATION PARTIELLE	Amiante non détecté	ZSO
WC		Enduit / Peinture	Enduit plâtreux blanc en vrac + peintures multiples en faible quantité non séparable	LAA0002-F3AP002	Mur A	DEGRADATION PARTIELLE	Amiante non détecté	ZSO
WC		Enduit / Peinture	Enduit plâtreux blanc en vrac + peintures multiples en faible quantité non séparable	LAA0002-F3AP002	Mur D	DEGRADATION PARTIELLE	Amiante non détecté	ZSO
Salle de bains		Enduit / Peinture	Enduit plâtreux blanc en vrac + peintures multiples en faible quantité non séparable	LAA0002-F3AP002	Mur D	DEGRADATION PARTIELLE	Amiante non détecté	ZSO
Salle de bains		Enduit / Peinture	Enduit plâtreux blanc en vrac + peintures multiples en faible quantité non séparable	LAA0002-F3AP002	Mur E	DEGRADATION PARTIELLE	Amiante non détecté	ZSO
Salle de bains		Enduit / Peinture	Enduit plâtreux blanc en vrac + peintures multiples en faible quantité non séparable	LAA0002-F3AP002	Mur F	DEGRADATION PARTIELLE	Amiante non détecté	ZSO
Entrée		Enduit / Peinture béton	Enduit plâtreux blanc en vrac + peinture en faible quantité	LAA0002-F3AP005	Mur D	BON ETAT	Amiante non détecté	ZSO
Cellier		Enduit / Peinture béton	Enduit plâtreux blanc en vrac + peinture en faible quantité	LAA0002-F3AP005	Mur B	BON ETAT	Amiante non détecté	ZSO
Cellier		Enduit / Peinture béton	Enduit plâtreux blanc en vrac + peinture en faible quantité	LAA0002-F3AP005	Mur C	BON ETAT	Amiante non détecté	ZSO

PIECE	ETAGE	ELEMENTS	DESCRIPTIF LABORATOIRE	Echantillon	REPERAGE	ETAT	RESULTAT	METHODE
Séjour		Enduit / Peinture béton	Enduit plâtreux blanc en vrac + peinture en faible quantité	LAA0002-F3AP005	Mur D	BON ETAT	Amiante non détecté	ZSO
Séjour		Enduit / Peinture béton	Enduit plâtreux blanc en vrac + peinture en faible quantité	LAA0002-F3AP005	Mur E	BON ETAT	Amiante non détecté	ZSO
Couloir		Enduit / Peinture béton	Enduit plâtreux blanc en vrac + peinture en faible quantité	LAA0002-F3AP005	Mur A	BON ETAT	Amiante non détecté	ZSO
Couloir		Enduit / Peinture béton	Enduit plâtreux blanc en vrac + peinture en faible quantité	LAA0002-F3AP005	Mur C	BON ETAT	Amiante non détecté	ZSO
Couloir		Enduit / Peinture béton	Enduit plâtreux blanc en vrac + peinture en faible quantité	LAA0002-F3AP005	Mur D	BON ETAT	Amiante non détecté	ZSO
Chambre 2		Enduit / Peinture béton	Enduit plâtreux blanc en vrac + peinture en faible quantité	LAA0002-F3AP005	Mur A	BON ETAT	Amiante non détecté	ZSO
Chambre 2		Enduit / Peinture béton	Enduit plâtreux blanc en vrac + peinture en faible quantité	LAA0002-F3AP005	Mur B	BON ETAT	Amiante non détecté	ZSO
Chambre 1		Enduit / Peinture béton	Enduit plâtreux blanc en vrac + peinture en faible quantité	LAA0002-F3AP005	Mur A	BON ETAT	Amiante non détecté	ZSO
Chambre 1		Enduit / Peinture béton	Enduit plâtreux blanc en vrac + peinture en faible quantité	LAA0002-F3AP005	Mur B	BON ETAT	Amiante non détecté	ZSO
Chambre 1		Enduit / Peinture béton	Enduit plâtreux blanc en vrac + peinture en faible quantité	LAA0002-F3AP005	Mur D	BON ETAT	Amiante non détecté	ZSO
Entrée		Enduit / Peinture	Enduit plâtreux blanc en vrac + peintures multiples en faible quantité non séparable	LAA0002-F3AP006	Mur A	BON ETAT	Amiante non détecté	ZSO

PIECE	ETAGE	ELEMENTS	DESCRIPTIF LABORATOIRE	Echantillon	REPERAGE	ETAT	RESULTAT	METHODE
Entrée		Enduit / Peinture	Enduit plâtreux blanc en vrac + peintures multiples en faible quantité non séparable	LAA0002-F3AP006	Mur B	BON ETAT	Amiante non détecté	ZSO
Entrée		Enduit / Peinture	Enduit plâtreux blanc en vrac + peintures multiples en faible quantité non séparable	LAA0002-F3AP006	Mur C	BON ETAT	Amiante non détecté	ZSO
Cellier		Enduit / Peinture	Enduit plâtreux blanc en vrac + peintures multiples en faible quantité non séparable	LAA0002-F3AP006	Mur A	BON ETAT	Amiante non détecté	ZSO
Cellier		Enduit / Peinture	Enduit plâtreux blanc en vrac + peintures multiples en faible quantité non séparable	LAA0002-F3AP006	Mur D	BON ETAT	Amiante non détecté	ZSO
Séjour		Enduit / Peinture	Enduit plâtreux blanc en vrac + peintures multiples en faible quantité non séparable	LAA0002-F3AP006	Mur A	BON ETAT	Amiante non détecté	ZSO
Séjour		Enduit / Peinture	Enduit plâtreux blanc en vrac + peintures multiples en faible quantité non séparable	LAA0002-F3AP006	Mur B	BON ETAT	Amiante non détecté	ZSO
Séjour		Enduit / Peinture	Enduit plâtreux blanc en vrac + peintures multiples en faible quantité non séparable	LAA0002-F3AP006	Mur C	BON ETAT	Amiante non détecté	ZSO
Séjour		Enduit / Peinture	Enduit plâtreux blanc en vrac + peintures multiples en faible quantité non séparable	LAA0002-F3AP006	Mur F	BON ETAT	Amiante non détecté	ZSO

PIECE	ETAGE	ELEMENTS	DESCRIPTIF LABORATOIRE	Echantillon	REPERAGE	ETAT	RESULTAT	METHODE
Couloir		Enduit / Peinture	Enduit plâtreux blanc en vrac + peintures multiples en faible quantité non séparable	LAA0002-F3AP006	Mur B	BON ETAT	Amiante non détecté	ZSO
Couloir		Enduit / Peinture	Enduit plâtreux blanc en vrac + peintures multiples en faible quantité non séparable	LAA0002-F3AP006	Mur E	BON ETAT	Amiante non détecté	ZSO
Couloir		Enduit / Peinture	Enduit plâtreux blanc en vrac + peintures multiples en faible quantité non séparable	LAA0002-F3AP006	Mur F	BON ETAT	Amiante non détecté	ZSO
Couloir		Enduit / Peinture	Enduit plâtreux blanc en vrac + peintures multiples en faible quantité non séparable	LAA0002-F3AP006	Mur G	BON ETAT	Amiante non détecté	ZSO
Couloir		Enduit / Peinture	Enduit plâtreux blanc en vrac + peintures multiples en faible quantité non séparable	LAA0002-F3AP006	Mur H	BON ETAT	Amiante non détecté	ZSO
Chambre 2		Enduit / Peinture	Enduit plâtreux blanc en vrac + peintures multiples en faible quantité non séparable	LAA0002-F3AP006	Mur C	BON ETAT	Amiante non détecté	ZSO
Chambre 2		Enduit / Peinture	Enduit plâtreux blanc en vrac + peintures multiples en faible quantité non séparable	LAA0002-F3AP006	Mur D	BON ETAT	Amiante non détecté	ZSO
Chambre 1		Enduit / Peinture	Enduit plâtreux blanc en vrac + peintures multiples en faible quantité non séparable	LAA0002-F3AP006	Mur C	BON ETAT	Amiante non détecté	ZSO

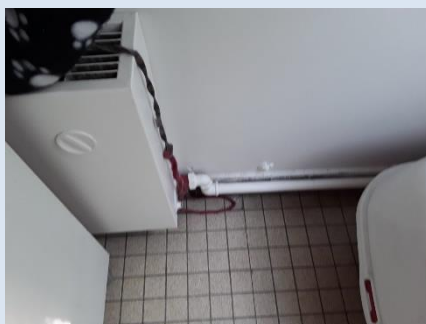
PIECE	ETAGE	ELEMENTS	DESCRIPTIF LABORATOIRE	Echantillon	REPERAGE	ETAT	RESULTAT	METHODE
Cuisine		Faïence 1	Carrelage	LAA0002-F3AP017	Mur A	BON ETAT	Fr2:Amiante non détecté	ZSO
Cuisine		Faïence 1	Carrelage	LAA0002-F3AP017	Mur B	BON ETAT	Fr2:Amiante non détecté	ZSO
Cuisine		Faïence 1	Carrelage	LAA0002-F3AP017	Mur C	BON ETAT	Fr2:Amiante non détecté	ZSO
Salle de bains		Faïence 1	Carrelage	LAA0002-F3AP018	Mur A	BON ETAT	Fr2:Amiante non détecté	ZSO
Salle de bains		Faïence 1	Carrelage	LAA0002-F3AP018	Mur B	BON ETAT	Fr2:Amiante non détecté	ZSO
Salle de bains		Faïence 1	Carrelage	LAA0002-F3AP018	Mur C	BON ETAT	Fr2:Amiante non détecté	ZSO

ZSO : Zone de Similitude d'Ouvrage

ANNEXE 1 – PHOTOS DES ELEMENTS AMIANTES ET/OU NON AMIANTES

PRELEVEMENT : LAA0002-F3AP001			
NOM DU CLIENT	NUMERO DU DOSSIER		PIECE OU LOCAL
OPH77	LAA0002-F3A 17/04/2018		Cuisine
ELEMENT	DESCRIPTIF DU LABORATOIRE	DATE DE PRELEVEMENT	NOM DE L'OPERATEUR
Enduit / Peinture béton	Enduit plâtreux blanc en vrac + peintures multiples en faible quantité non séparable	17/04/2018	BEDEL Gaetan
LOCALISATION		RESULTAT	
Mur A		Amiante non détecté	

EMPLACEMENT



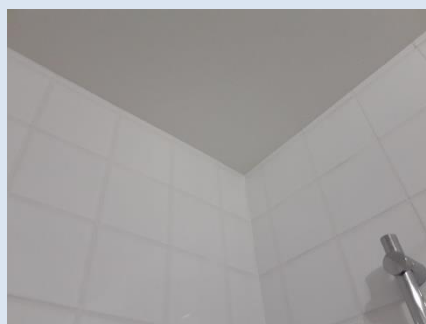
PRELEVEMENT : LAA0002-F3AP002			
NOM DU CLIENT	NUMERO DU DOSSIER		PIECE OU LOCAL
OPH77	LAA0002-F3A 17/04/2018		WC
ELEMENT	DESCRIPTIF DU LABORATOIRE	DATE DE PRELEVEMENT	NOM DE L'OPERATEUR
Enduit / Peinture	Enduit plâtreux blanc en vrac + peintures multiples en faible quantité non séparable	17/04/2018	BEDEL Gaetan
LOCALISATION		RESULTAT	
Mur D		Amiante non détecté	

EMPLACEMENT



PRELEVEMENT : LAA0002-F3AP003			
NOM DU CLIENT	NUMERO DU DOSSIER	PIECE OU LOCAL	
OPH77	LAA0002-F3A 17/04/2018	Chambre 1	
ELEMENT	DESCRIPTIF DU LABORATOIRE	DATE DE PRELEVEMENT	NOM DE L'OPERATEUR
Enduit / Peinture béton	Enduit plâtreux blanc en vrac + peinture non séparable	17/04/2018	BEDEL Gaetan
LOCALISATION		RESULTAT	
Plafond		Amiante non détecté	

EMPLACEMENT



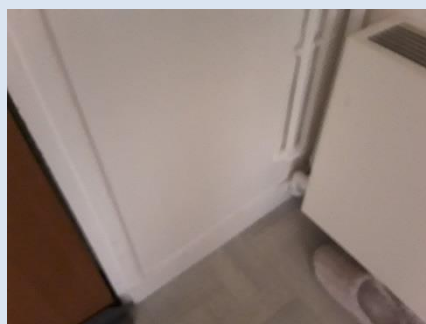
PRELEVEMENT : LAA0002-F3AP004			
NOM DU CLIENT	NUMERO DU DOSSIER	PIECE OU LOCAL	
OPH77	LAA0002-F3A 17/04/2018	WC	
ELEMENT	DESCRIPTIF DU LABORATOIRE	DATE DE PRELEVEMENT	NOM DE L'OPERATEUR
Dalle de polystyrènes	Polystyrène expansé (billes) + peinture non séparable	17/04/2018	BEDEL Gaetan
LOCALISATION		RESULTAT	
Plafond		Amiante non détecté	

EMPLACEMENT



PRELEVEMENT : LAA0002-F3AP005			
NOM DU CLIENT	NUMERO DU DOSSIER	PIECE OU LOCAL	
OPH77	LAA0002-F3A 17/04/2018	Entrée	
ELEMENT	DESCRIPTIF DU LABORATOIRE	DATE DE PRELEVEMENT	NOM DE L'OPERATEUR
Enduit / Peinture béton	Enduit plâtreux blanc en vrac + peinture en faible quantité	17/04/2018	BEDEL Gaetan
LOCALISATION		RESULTAT	
Mur D		Amiante non détecté	

EMPLACEMENT



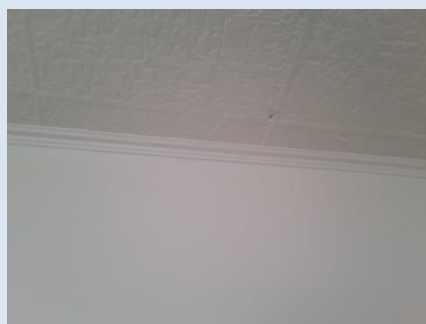
PRELEVEMENT : LAA0002-F3AP006			
NOM DU CLIENT	NUMERO DU DOSSIER	PIECE OU LOCAL	
OPH77	LAA0002-F3A 17/04/2018	Chambre 2	
ELEMENT	DESCRIPTIF DU LABORATOIRE	DATE DE PRELEVEMENT	NOM DE L'OPERATEUR
Enduit / Peinture	Enduit plâtreux blanc en vrac + peintures multiples en faible quantité non séparable	17/04/2018	BEDEL Gaetan
LOCALISATION		RESULTAT	
Mur D		Amiante non détecté	

EMPLACEMENT



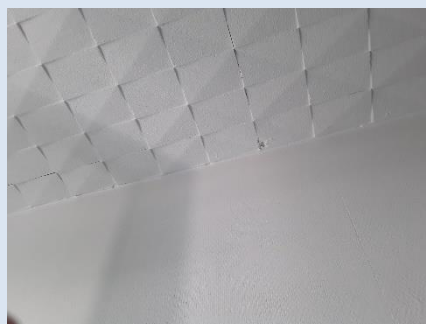
PRELEVEMENT : LAA0002-F3AP007			
NOM DU CLIENT	NUMERO DU DOSSIER		PIECE OU LOCAL
OPH77	LAA0002-F3A 17/04/2018		Chambre 1
ELEMENT	DESCRIPTIF DU LABORATOIRE	DATE DE PRELEVEMENT	NOM DE L'OPERATEUR
Dalle de polystyrènes	Polystyrène expansé (billes) + peinture non séparable	17/04/2018	BEDEL Gaetan
LOCALISATION		RESULTAT	
Plafond		Amiante non détecté	

EMPLACEMENT



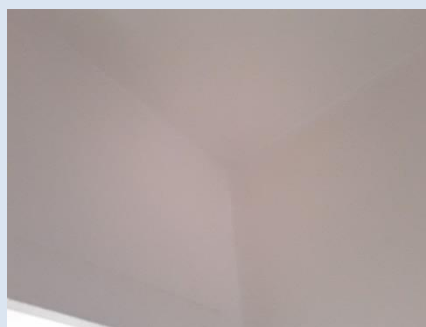
PRELEVEMENT : LAA0002-F3AP008			
NOM DU CLIENT	NUMERO DU DOSSIER		PIECE OU LOCAL
OPH77	LAA0002-F3A 17/04/2018		Chambre 2
ELEMENT	DESCRIPTIF DU LABORATOIRE	DATE DE PRELEVEMENT	NOM DE L'OPERATEUR
Dalle de polystyrènes	Matériau plâtreux blanc en vrac + polystyrène expansé (billes) non séparable + peinture non séparable	17/04/2018	BEDEL Gaetan
LOCALISATION		RESULTAT	
Plafond		Amiante non détecté	

EMPLACEMENT



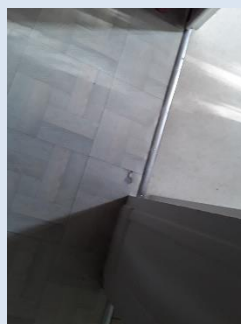
PRELEVEMENT : LAA0002-F3AP009			
NOM DU CLIENT	NUMERO DU DOSSIER	PIECE OU LOCAL	
OPH77	LAA0002-F3A 17/04/2018	Entrée	
ELEMENT	DESCRIPTIF DU LABORATOIRE	DATE DE PRELEVEMENT	NOM DE L'OPERATEUR
Enduit / Peinture béton	Enduit plâtreux blanc en vrac + peintures multiples en faible quantité non séparable	17/04/2018	BEDEL Gaetan
LOCALISATION		RESULTAT	
Plafond		Amiante non détecté	

EMPLACEMENT



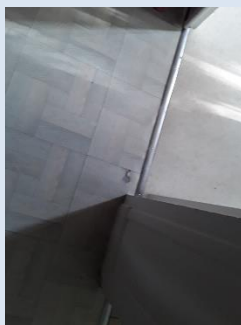
PRELEVEMENT : LAA0002-F3AP010			
NOM DU CLIENT	NUMERO DU DOSSIER	PIECE OU LOCAL	
OPH77	LAA0002-F3A 17/04/2018	Chambre 1	
ELEMENT	DESCRIPTIF DU LABORATOIRE	DATE DE PRELEVEMENT	NOM DE L'OPERATEUR
Dalle de sol	Revêtement cassant gris + revêtement souple beige	17/04/2018	BEDEL Gaetan
LOCALISATION		RESULTAT	
Sol		Fr1:Amiante non détecté	

EMPLACEMENT



PRELEVEMENT : LAA0002-F3AP010			
NOM DU CLIENT	NUMERO DU DOSSIER	PIECE OU LOCAL	
OPH77	LAA0002-F3A 17/04/2018	Chambre 1	
ELEMENT	DESCRIPTIF DU LABORATOIRE	DATE DE PRELEVEMENT	NOM DE L'OPERATEUR
Dalle de sol	Colle polymère jaune avec poussières non séparable + colle polymère jaune non séparable + ragréage gris + colle bitumineuse noire en faible quantité non séparable	17/04/2018	BEDEL Gaetan
LOCALISATION		RESULTAT	
Sol		Fr2:Amiante détecté (Chrysotile)	

EMPLACEMENT



PRELEVEMENT : LAA0002-F3AP011			
NOM DU CLIENT	NUMERO DU DOSSIER	PIECE OU LOCAL	
OPH77	LAA0002-F3A 17/04/2018	Cuisine	
ELEMENT	DESCRIPTIF DU LABORATOIRE	DATE DE PRELEVEMENT	NOM DE L'OPERATEUR
Carrelage	Colle grise hétérogène avec poussières + carrelage	17/04/2018	BEDEL Gaetan
LOCALISATION		RESULTAT	
Sol		Amiante non détecté	

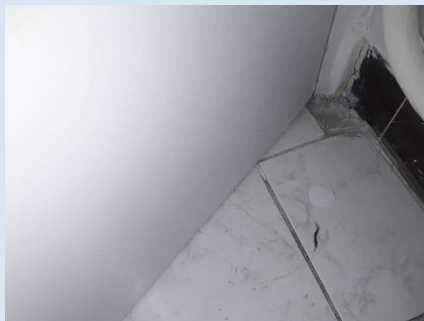
EMPLACEMENT



PRELEVEMENT : LAA0002-F3AP012

NOM DU CLIENT	NUMERO DU DOSSIER	PIECE OU LOCAL	
OPH77	LAA0002-F3A 17/04/2018	Salle de bains	
ELEMENT	DESCRIPTIF DU LABORATOIRE	DATE DE PRELEVEMENT	NOM DE L'OPERATEUR
Carrelage	Colle grise avec poussières + carrelage	17/04/2018	BEDEL Gaetan
LOCALISATION		RESULTAT	
Sol		Amiante non détecté	

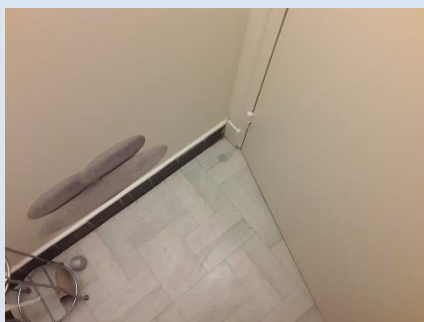
EMPLACEMENT



PRELEVEMENT : LAA0002-F3AP013

NOM DU CLIENT	NUMERO DU DOSSIER	PIECE OU LOCAL	
OPH77	LAA0002-F3A 17/04/2018	WC	
ELEMENT	DESCRIPTIF DU LABORATOIRE	DATE DE PRELEVEMENT	NOM DE L'OPERATEUR
Dalle de sol	Revêtement cassant beige + colle polymère jaune avec poussières + matériau compact beige + colle grise non séparable + matériau compact gris hétérogène	17/04/2018	BEDEL Gaetan
LOCALISATION		RESULTAT	
Sol		Amiante non détecté	

EMPLACEMENT



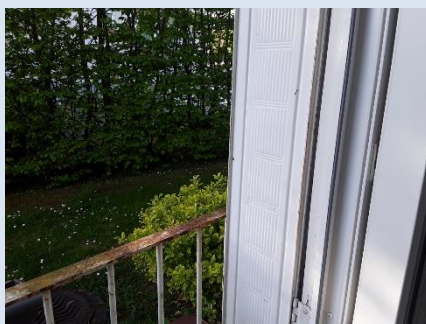
PRELEVEMENT : LAA0002-F3AP014			
NOM DU CLIENT	NUMERO DU DOSSIER	PIECE OU LOCAL	
OPH77	LAA0002-F3A 17/04/2018	Cuisine	
ELEMENT	DESCRIPTIF DU LABORATOIRE	DATE DE PRELEVEMENT	NOM DE L'OPERATEUR
Peinture	Peintures multiples en vrac	17/04/2018	BEDEL Gaetan
LOCALISATION		RESULTAT	
Garde-corps métallique		Amiante non détecté	

EMPLACEMENT



PRELEVEMENT : LAA0002-F3AP015			
NOM DU CLIENT	NUMERO DU DOSSIER	PIECE OU LOCAL	
OPH77	LAA0002-F3A 17/04/2018	Cuisine	
ELEMENT	DESCRIPTIF DU LABORATOIRE	DATE DE PRELEVEMENT	NOM DE L'OPERATEUR
Peinture	Peintures multiples en vrac	17/04/2018	BEDEL Gaetan
LOCALISATION		RESULTAT	
Volets		Amiante non détecté	

EMPLACEMENT



PRELEVEMENT : LAA0002-F3AP016			
NOM DU CLIENT	NUMERO DU DOSSIER	PIECE OU LOCAL	
OPH77	LAA0002-F3A 17/04/2018	Entrée	
ELEMENT	DESCRIPTIF DU LABORATOIRE	DATE DE PRELEVEMENT	NOM DE L'OPERATEUR
Joint	Matériau souple noir	17/04/2018	BEDEL Gaetan
LOCALISATION		RESULTAT	
Entre ouvrant et dormant de porte		Amiante non détecté	

EMPLACEMENT



PRELEVEMENT : LAA0002-F3AP017			
NOM DU CLIENT	NUMERO DU DOSSIER	PIECE OU LOCAL	
OPH77	LAA0002-F3A 17/04/2018	Cuisine	
ELEMENT	DESCRIPTIF DU LABORATOIRE	DATE DE PRELEVEMENT	NOM DE L'OPERATEUR
Faïence 1	Colle beige avec poussières non séparable + couche plâtreuse blanche en vrac	17/04/2018	BEDEL Gaetan
LOCALISATION		RESULTAT	
Mur B		Fr1:Amiante détecté (Chrysotile)	

EMPLACEMENT



PRELEVEMENT : LAA0002-F3AP017			
NOM DU CLIENT	NUMERO DU DOSSIER	PIECE OU LOCAL	
OPH77	LAA0002-F3A 17/04/2018	Cuisine	
ELEMENT	DESCRIPTIF DU LABORATOIRE	DATE DE PRELEVEMENT	NOM DE L'OPERATEUR
Faïence 1	Carrelage	17/04/2018	BEDEL Gaetan
LOCALISATION		RESULTAT	
Mur B		Fr2:Amiante non détecté	

EMPLACEMENT



PRELEVEMENT : LAA0002-F3AP018			
NOM DU CLIENT	NUMERO DU DOSSIER	PIECE OU LOCAL	
OPH77	LAA0002-F3A 17/04/2018	Salle de bains	
ELEMENT	DESCRIPTIF DU LABORATOIRE	DATE DE PRELEVEMENT	NOM DE L'OPERATEUR
Faïence 1	Colle beige avec poussières + matériau gris non séparable	17/04/2018	BEDEL Gaetan
LOCALISATION		RESULTAT	
Mur A		Fr1:Amiante détecté (Chrysotile)	

EMPLACEMENT



PRELEVEMENT : LAA0002-F3AP018			
NOM DU CLIENT	NUMERO DU DOSSIER		PIECE OU LOCAL
OPH77	LAA0002-F3A 17/04/2018		Salle de bains
ELEMENT	DESCRIPTIF DU LABORATOIRE	DATE DE PRELEVEMENT	NOM DE L'OPERATEUR
Faïence 1	Carrelage	17/04/2018	BEDEL Gaetan
LOCALISATION		RESULTAT	
Mur A		Fr2:Amiante non détecté	

EMPLACEMENT



ANNEXE 3 – PROCES VERBAUX D'ANALYSES



Parc Edonia - Bât. R - Rue de la Terre Adélie - CS n° 66862
35768 SAINT-GREGOIRE CEDEX
Tel : 02.99.35.41.41
Fax : 02.99.35.41.42
www.itga.fr

Accréditation n° 1-5967



Liste des sites et portées disponibles sur www.cofrac.fr

L'accréditation du COFRAC atteste de la compétence des laboratoires pour les seuls essais couverts par l'accréditation qui sont identifiés par le symbole :

RAPPORT SYNTHÉTIQUE D'ANALYSE NUMÉRO IT0718-43236 EN DATE DU 24/04/2018 RECHERCHE ET IDENTIFICATION D'AMIANTE SUR PRELEVEMENT(S) DE MATERIAU(X)

Ce rapport ne concerne que les échantillons soumis à l'analyse.

Cliant : EXPERT HABITAT & INDUSTRIE INGENIERIE- AGENCE IDF (COMPTE MATERIAUX) 2 rue Traversière 78580 LES ALLUETS LE ROI	Ref. Commande ITGA : IT0718-43236 Ref. Commande Client : LAA0002-F3A-01
---	--

Prélevement(s) : Reçu au laboratoire le : 20/04/2018

Préparation(s) : Effectuée de façon à être représentative de l'échantillon

- Pour une analyse au Microscope Optique à Lumière Polarisée (MOLP) : pas de traitement thermique ou mécanique
- ou
- Pour une analyse au Microscope Electronique à Transmission Analytique (META) : broyage mécanique, récupération de poussières sur grille de microscope électronique (méthode interne IT 085 ou IT 286)

Technique Analytique(s) :
ou
- Microscopie Optique à Lumière Polarisée (méthode guide HSG 248 - appendice 2)
ou
- Microscopie Electronique à Transmission Analytique (parties pertinentes de la norme NF X 43-050)

Résultat(s) :

Fraction analysée	Technique analytique	Nb de préparations	Date d'analyse	Résultat / Type d'amiante
Réf dossier client : LAA0002-F3A-01 - 9 AVENUE DES TILLEULS 77380 COMBS LA VILLE Réf échantillon client : LAA0002-F3AP001 / LOGEMENTS COLLECTIFS - Murs - Ensemble des pièces humides - Enduit Peinture / Cuisine Mur A Enduit Peinture béton				Réf échantillon ITGA : IT071804-35090 Description ITGA : Enduit plâtreux blanc en vrac / Peintures multiples en faible quantité
* Enduit plâtreux blanc en vrac + peintures multiples en faible quantité non séparable	META	1	24/04/2018	Amiante non détecté / -
Réf dossier client : LAA0002-F3A-01 - 9 AVENUE DES TILLEULS 77380 COMBS LA VILLE Réf échantillon client : LAA0002-F3AP002 / LOGEMENTS COLLECTIFS - Murs cloisons - Ensemble des pièces humides - Enduit Peinture / WC Mur D Enduit Peinture				Réf échantillon ITGA : IT071804-35091 Description ITGA : Enduit plâtreux blanc en vrac / Peintures multiples en faible quantité
* Enduit plâtreux blanc en vrac + peintures multiples en faible quantité non séparable	META	1	24/04/2018	Amiante non détecté / -

Validé par : Delphine JOSSET - Analyste

La reproduction de ce rapport n'est autorisée que sous sa forme intégrale ; ce rapport ne doit pas être reproduit partiellement sans l'approbation du laboratoire.

Sauf demande particulière et écrite du client, les échantillons sont conservés pendant 6 mois et les rapports pendant 2 ans.

DTA 164-01 rev 03

Page 1/4

RAPPORT SYNTHÉTIQUE D'ANALYSE NUMÉRO IT0718-43236 EN DATE DU 24/04/2018
RECHERCHE ET IDENTIFICATION D'AMIANTE SUR PRELEVEMENT(S) DE MATERIAU(X)

Fraction analysée	Technique analytique	Nb de préparations	Date d'analyse	Résultat / Type d'amiante
Réf dossier client : LAA0002-F3A-01 - 9 AVENUE DES TILLEULS 77380 COMBS LA VILLE Réf échantillon client : LAA0002-F3AP003 / LOGEMENTS COLLECTIFS - Plafonds - Ensemble des pièces humides - Enduit Peinture / Chambre 1 Plafond Enduit Peinture béton		Ref échantillon ITGA : IT071804-35092		Description ITGA : Enduit plâtreux blanc en vrac / Peinture
↳ Enduit plâtreux blanc en vrac + peinture non séparable	META	1	24/04/2018	Amiante non détecté / -
Réf dossier client : LAA0002-F3A-01 - 9 AVENUE DES TILLEULS 77380 COMBS LA VILLE Réf échantillon client : LAA0002-F3AP004 / LOGEMENTS COLLECTIFS - Plafonds - Ensemble des pièces humides - Enduit Peinture / WC Plafond Dalle de polystyrènes		Ref échantillon ITGA : IT071804-35093		Description ITGA : Polystyrène expansé (billes) / Peinture
↳ Polystyrène expansé (billes) + peinture non séparable	META	1	24/04/2018	Amiante non détecté / -
Réf dossier client : LAA0002-F3A-01 - 9 AVENUE DES TILLEULS 77380 COMBS LA VILLE Réf échantillon client : LAA0002-F3AP005 / LOGEMENTS COLLECTIFS - Murs - Ensemble des pièces sèches - Enduit Peinture / Entrée Mur D Enduit Peinture béton		Ref échantillon ITGA : IT071804-35094		Description ITGA : Enduit plâtreux blanc en vrac / Peinture en faible quantité
↳ Enduit plâtreux blanc en vrac + peinture en faible quantité	META	1	24/04/2018	Amiante non détecté / -
Réf dossier client : LAA0002-F3A-01 - 9 AVENUE DES TILLEULS 77380 COMBS LA VILLE Réf échantillon client : LAA0002-F3AP006 / LOGEMENTS COLLECTIFS - Murs cloisons - Ensemble des pièces sèches - Enduit Peinture / Chambre 2 Mur D Enduit Peinture		Ref échantillon ITGA : IT071804-35095		Description ITGA : Enduit plâtreux blanc en vrac / Peintures multiples en faible quantité
↳ Enduit plâtreux blanc en vrac + peintures multiples en faible quantité non séparable	META	1	24/04/2018	Amiante non détecté / -
Réf dossier client : LAA0002-F3A-01 - 9 AVENUE DES TILLEULS 77380 COMBS LA VILLE Réf échantillon client : LAA0002-F3AP007 / LOGEMENTS COLLECTIFS - Plafonds - Ensemble des pièces sèches - Enduit Peinture / Chambre 1 Plafond Dalle de polystyrènes		Ref échantillon ITGA : IT071804-35096		Description ITGA : Polystyrène expansé (billes) / Peinture
↳ Polystyrène expansé (billes) + peinture non séparable	META	1	24/04/2018	Amiante non détecté / -
Réf dossier client : LAA0002-F3A-01 - 9 AVENUE DES TILLEULS 77380 COMBS LA VILLE Réf échantillon client : LAA0002-F3AP008 / LOGEMENTS COLLECTIFS - Plafonds - Ensemble des pièces sèches - Enduit Peinture / Chambre 2 Plafond Dalle de polystyrènes		Ref échantillon ITGA : IT071804-35097		Description ITGA : Matériau plâtreux blanc en vrac / Polystyrène expansé (billes) / Peinture
↳ Matériau plâtreux blanc en vrac + polystyrène expansé (billes) non séparable + peinture non séparable	META	1	24/04/2018	Amiante non détecté / -

La reproduction de ce rapport n'est autorisée que sous sa forme intégrale : ce rapport ne doit pas être reproduit partiellement sans l'approbation du laboratoire.

Sauf demande particulière et écrite du client, les échantillons sont conservés pendant 6 mois et les rapports pendant 2 ans.

DTA 164-01 rev 03

Page 2/4

RAPPORT SYNTHÉTIQUE D'ANALYSE NUMÉRO IT0718-43236 EN DATE DU 24/04/2018
RECHERCHE ET IDENTIFICATION D'AMIANTE SUR PRELEVEMENT(S) DE MATERIAU(X)

Fraction analysée	Technique analytique	Nb de préparations	Date d'analyse	Résultat / Type d'amiante
Ref dossier client : LAA0002-F3A-01 - 9 AVENUE DES TILLEULS 77380 COMBS LA VILLE Ref échantillon client : LAA0002-F3AP009 / LOGEMENTS COLLECTIFS - Plafonds - Ensemble des pièces sèches - Enduit Peinture / Entrée Plafond Enduit Peinture béton		Ref échantillon ITGA : IT071804-35098		Description ITGA : Enduit plâtreux blanc en vrac / Peintures multiples en faible quantité
▸ Enduit plâtreux blanc en vrac + peintures multiples en faible quantité non séparable	META	1	24/04/2018	Amiante non détecté / -
Ref dossier client : LAA0002-F3A-01 - 9 AVENUE DES TILLEULS 77380 COMBS LA VILLE Ref échantillon client : LAA0002-F3AP010 / LOGEMENTS COLLECTIFS - Sols - Entrée - Dalle de sol / Chambre 1 Sol Dalle de sol		Ref échantillon ITGA : IT071804-35099		Description ITGA : Revêtement cassant gris / Colle polymère jaune avec poussières / Revêtement souple beige / Colle polymère jaune / Ragréage gris / Colle bitumineuse noire en faible quantité
▸ Revêtement cassant gris + revêtement souple beige	META	1	24/04/2018	Amiante non détecté / -
▸ Colle polymère jaune avec poussières non séparable + colle polymère jaune non séparable + ragréage gris + colle bitumineuse noire en faible quantité non séparable	MOLP	2	24/04/2018	Présence de fibres d'amiante / Chrysotile
Ref dossier client : LAA0002-F3A-01 - 9 AVENUE DES TILLEULS 77380 COMBS LA VILLE Ref échantillon client : LAA0002-F3AP011 / LOGEMENTS COLLECTIFS - Sols - Salle D'eau WC - Revêtement de sols / Cuisine Sol Carrelage		Ref échantillon ITGA : IT071804-35100		Description ITGA : Colle grise hétérogène avec poussières / Carrelage
▸ Colle grise hétérogène avec poussières + carrelage	META	1	24/04/2018	Amiante non détecté / -
Ref dossier client : LAA0002-F3A-01 - 9 AVENUE DES TILLEULS 77380 COMBS LA VILLE Ref échantillon client : LAA0002-F3AP012 / LOGEMENTS COLLECTIFS - Sols - Salle D'eau WC - Revêtement de sols / Salle de bain Sol Carrelage		Ref échantillon ITGA : IT071804-35101		Description ITGA : Colle grise avec poussières / Carrelage
▸ Colle grise avec poussières + carrelage	META	1	24/04/2018	Amiante non détecté / -
Ref dossier client : LAA0002-F3A-01 - 9 AVENUE DES TILLEULS 77380 COMBS LA VILLE Ref échantillon client : LAA0002-F3AP013 / LOGEMENTS COLLECTIFS - Sols - Salle D'eau WC - Revêtement de sols / WC Sol Dalle de sol		Ref échantillon ITGA : IT071804-35102		Description ITGA : Revêtement cassant beige / Colle polymère jaune avec poussières / Matériau compact beige / Colle grise / Matériau compact gris hétérogène
▸ Revêtement cassant beige + colle polymère jaune avec poussières + matériau compact beige + colle grise non séparable + matériau compact gris hétérogène	META	1	24/04/2018	Amiante non détecté / -

La reproduction de ce rapport n'est autorisée que sous sa forme intégrale : ce rapport ne doit pas être reproduit partiellement sans l'approbation du laboratoire.

Sauf demande particulière et écrite du client, les échantillons sont conservés pendant 6 mois et les rapports pendant 2 ans.

DTA 164-01 rev 03

Page 3/4

RAPPORT SYNTHÉTIQUE D'ANALYSE NUMÉRO IT0718-43236 EN DATE DU 24/04/2018
RECHERCHE ET IDENTIFICATION D'AMIANTE SUR PRELEVEMENT(S) DE MATERIAU(X)

Fraction analysée	Technique analytique	Nb de préparations	Date d'analyse	Résultat / Type d'amiante
Ref dossier client : LAA0002-F3A-01 - 9 AVENUE DES TILLEULS 77380 COMBS LA VILLE Ref échantillon client : LAA0002-F3AP014 / LOGEMENTS COLLECTIFS - Garde-Corps - Ensemble des pièces - Peinture / Cuisine Garde-corps métallique Peinture		Ref échantillon ITGA : IT071804-35103		Description ITGA : Peintures multiples en vrac
▶ Peintures multiples en vrac	META	1	24/04/2018	Amiante non détecté / -
Ref dossier client : LAA0002-F3A-01 - 9 AVENUE DES TILLEULS 77380 COMBS LA VILLE Ref échantillon client : LAA0002-F3AP015 / LOGEMENTS COLLECTIFS - Volets - Ensemble des pièces - Peinture / Cuisine Volets Peinture		Ref échantillon ITGA : IT071804-35104		Description ITGA : Peintures multiples en vrac
▶ Peintures multiples en vrac	META	1	24/04/2018	Amiante non détecté / -
Ref dossier client : LAA0002-F3A-01 - 9 AVENUE DES TILLEULS 77380 COMBS LA VILLE Ref échantillon client : LAA0002-F3AP016 / LOGEMENTS COLLECTIFS - Portes palières - Entrée - Joint / Entrée Entre ouvrant et dormant de porte Joint		Ref échantillon ITGA : IT071804-35105		Description ITGA : Matériau souple noir
▶ Matériau souple noir	META	1	24/04/2018	Amiante non détecté / -
Ref dossier client : LAA0002-F3A-01 - 9 AVENUE DES TILLEULS 77380 COMBS LA VILLE Ref échantillon client : LAA0002-F3AP017 / LOGEMENTS COLLECTIFS - Murs - Ensemble des pièces humides - Colle faïence / Cuisine Mur B Faïence 1		Ref échantillon ITGA : IT071804-35106		Description ITGA : Colle beige avec poussières / Couche plâtréuse blanche en vrac / Carrelage
▶ Colle beige avec poussières non séparable + couche plâtréuse blanche en vrac	META	1	24/04/2018	Présence de fibres d'amiante / Chrysotile
▶ Carrelage	META	1	24/04/2018	Amiante non détecté / -
Ref dossier client : LAA0002-F3A-01 - 9 AVENUE DES TILLEULS 77380 COMBS LA VILLE Ref échantillon client : LAA0002-F3AP018 / LOGEMENTS COLLECTIFS - Murs - Ensemble des pièces humides - Colle faïence / Salle de bains Mur A Faïence 1		Ref échantillon ITGA : IT071804-35107		Description ITGA : Colle beige avec poussières / Matériau gris / Carrelage
▶ Colle beige avec poussières + matériau gris non séparable	META	1	24/04/2018	Présence de fibres d'amiante / Chrysotile
▶ Carrelage	META	1	24/04/2018	Amiante non détecté / -

La reproduction de ce rapport n'est autorisée que sous sa forme intégrale : ce rapport ne doit pas être reproduit partiellement sans l'approbation du laboratoire.

Sauf demande particulière et écrite du client, les échantillons sont conservés pendant 6 mois et les rapports pendant 2 ans.

DTA 164-01 rev 03

Page 4/4

ATTESTATION(S)



réinventons / notre métier



Votre attestation Responsabilité Civile

AXA France IARD atteste que :

EXPERT HABITAT ET INDUSTRIE INGENIERIE
21 ROUTE D'ALBERT
62450 AVESNES LES BAPAUME

Est titulaire du contrat d'assurance n° 10063271004 ayant pris effet le 01/03/2018.

Ce contrat garantit les conséquences pécuniaires de la Responsabilité civile pouvant lui incomber du fait de l'exercice des activités suivantes :

DIAGNOSTICS TECHNIQUES IMMOBILIERS OBLIGATOIRES, REALISES DANS LE CADRE DE LA CONSTITUTION DU DOSSIER TECHNIQUE IMMOBILIER ET/ OU AUTRES MISSIONS REALISEES EN DEHORS DU DOSSIER TECHNIQUE, TELS QUE FIGURANT DANS LA LISTE LIMITATIVE CI-DESSOUS :

- ETAT MENTIONNANT LA PRESENCE OU L'ABSENCE DE MATERIAUX CONTENANT DE L'AMIANTE
- DIAGNOSTIC TECHNIQUE AMIANTE
- DIAGNOSTIC AMIANTE PARTIES PRIMITIVES
- CONTROLE PERIODIQUE (AMIANTE)
- CONTROLE VISUEL APRES TRAVAUX (PLOMB - AMIANTE)
- REPERAGE AMIANTE AVANT/ APRES TRAVAUX ET DEMOLITION
- REPERAGE AMIANTE ET D'HAP SUR SURFACE BITUMEE ET ENROBES
- DIAGNOSTIC PLOMB DANS L'EAU
- CONSTAT DES RISQUES D'EXPOSITION AU PLOMB (CREP)
- DIAGNOSTIC DE RISQUE D'INTOXICATION AU PLOMB DANS LES PEINTURES (DRIPP)
- RECHERCHE DE PLOMB AVANT TRAVAUX / DEMOLITION
- ETAT RELATIF A LA PRESENCE DE TERMITES
- ETAT PARASITAIRE (MERULES, VRILLETES, LYCTUS)
- INFORMATION SUR LA PRESENCE DE RISQUE DE MERULE (LOI ALUR)
- MESURAGE LOI CARREZ ET LOI BOUTIN
- CALCULS DES MILLIEMES - TANTIEMES DE COPROPRIETE ET REALISATION DE PLANS ASSOCIES SELON LES TEXTES SUIVANTS : LOI 65-557 DU 10 JUILLET 1965, DECRET 67-223 DU 17 MARS 1967, DECRET 2004-479 du 27 mai 2004 ET SUIVANTS FIXANT LE STATUT DE LA COPROPRIETE DES IMMEUBLES BATIS.
- ETAT DE L'INSTALLATION INTERIEURE DE GAZ
- ETAT DES RISQUES NATURELS, MINIERES ET TECHNOLOGIQUES (ENRNM7)
- DIAGNOSTIC DE PERFORMANCE ENERGETIQUE
- DPE INDIVIDUEL POUR MAISONS INDIVIDUELLES, APPARTEMENTS ET LOTS TERTIAIRES AFFECTES A DES IMMEUBLES A USAGE PRINCIPAL D'HABITATION, AINSI QUE LES ATTESTATIONS DE PRISE EN COMPTE DE LA REGLEMENTATION THERMIQUE.
- ETAT DE L'INSTALLATION INTERIEURE D'ELECTRICITE.
- ETUDE REGLEMENTATION THERMIQUE 2005 ET 2012.
- DOCUMENT ETABLI A L'ISSUE DU CONTROLE DES INSTALLATIONS D'ASSAINISSEMENT NON COLLECTIF
- DIAGNOSTIC ASSAINISSEMENT AUTONOME ET COLLECTIF
- ETAT DES LIEUX LOCATIFS
- DIAGNOSTIC DE SECURITE PISCINE
- CERTIFICAT DE DECENCE ET CERTIFICAT DE TRAVAUX DE REHABILITATION
- DIAGNOSTIC POUR OBTENTION DE PRET A TAUX ZERO
- INFILTROMETRIE- MESURES DE PERMEABILITE DU BATIMENT ET DES RESEAUX AERAIQUES
- THERMOGRAPHIE INFRAROUGE
- DIAGNOSTIC RADON : UNIQUEMENT POUR MAISONS INDIVIDUELLES ET IMMEUBLES D'HABITATION, A L'EXCLUSION DES ERP.
- DIAGNOSTIC DANS LE CADRE DE LA LOI SRU AVANT MISE EN COPROPRIETE
- DIAGNOSTIC DECHETS DE CHANTIER - ARTICLES R 111-43 A R 111-49 DU CODE DE LA CONSTRUCTION ET DE L'HABITATION
- DOCUMENT UNIQUE D'EVALUATION DES RISQUES COPROPRIETE - Articles L 230 2, III, R 230-1 DU CODE DU TRAVAIL
- DIAGNOSTIC TECHNIQUE GLOBAL (DTG) POUR LES COPROPRIETES - LOI N° 2014-366 POUR L'ACCES AU LOGEMENT ET UN URBANISME RENOVE « ALUR », A L'EXCLUSION DE MISSIONS RELEVANT D'UN PROFESSIONNEL DE LA VENTE OU DE LA LOCATION DE BIENS IMMOBILIERS.
- DIAGNOSTIC ACCESSIBILITE HANDICAPES
- EXPERTISE EN VALEUR VENALE ET LOCATIVE (SOUS RESERVE D'OBTENTION DE FORMATION)
- ETAT DESCRIPTIF DE DIVISION

La garantie Responsabilité civile professionnelle s'exerce à concurrence de 5 000 000 € par année d'assurance.

La présente attestation est valable du 01/03/2018 au 01/01/2019 et ne peut engager l'assureur au-delà des limites et conditions du contrat auquel elle se réfère. Ce contrat permet à l'assuré de satisfaire à l'obligation d'assurance de responsabilité civile professionnelle résultant des dispositions de l'article R271-2 du Code de la Construction et de l'Habitat (décret n° 2006-1114 du 5 septembre 2006 relatif aux diagnostics techniques immobiliers) pour l'établissement des documents visés à l'article L271-4 dudit Code. L'assuré doit être titulaire d'une certification de compétence en cours de validité délivrée par un organisme accrédité dans le domaine de la construction ou employer des salariés ou être constitué de personnes physiques qui disposent de ladite certification de compétence en cours de validité pour l'établissement des documents visés aux articles L271-4 et L134-1 du code de la Construction et de l'Habitat. A défaut la garantie n'est pas acquise.

Le présent document, établi par AXA, est valable jusqu'au 01/01/2019 sous réserve du paiement des cotisations. Il a pour objet d'attester l'existence d'un contrat. Il ne constitue toutefois pas une présomption d'application des garanties et ne peut engager AXA au-delà des clauses, conditions et limites du contrat auquel il se réfère. Les exceptions de garantie opposables au souscripteur le sont également aux bénéficiaires de l'indemnité (résiliation, nullité, règle proportionnelle, exclusions, déchéances, ...).

Toute adjonction autre que le cachet et la signature du représentant de la Société est réputée non écrite.

Fait à Pessac, le 15/02/2018 - Pour la Compagnie,

VD ASSOCIES
81, Bd Pierre Premier
33110 LE BOUSCAT
RCS 794 672 238 ORIAS : 13010220
Tél. : 05 56 30 95 75

PEFC 10-31-1483 / Contrôle PEFC
UNE RECHAUFFE 22 20105 861

CERTIFICAT DE COMPETENCES



Certificat de compétences Diagnostic Immobilier



N° CPDI 3869

Version 01

Je soussigné, Philippe TROYAUX, Directeur Général d'I.Cert, atteste que :
Monsieur Gaëtan BEDEL

Est certifié(e) selon le référentiel I.Cert dénommé CPE DI DR 01, dispositif de certification de personnes réalisant des diagnostics immobiliers pour les missions suivantes :

Amiante **Repérage et diagnostic amiante dans les immeubles bâtis**
Date d'effet : 22/04/2016, date d'expiration : 21/04/2021

En foi de quoi ce certificat est délivré, pour valoir et servir ce que de droit.
Edité à Saint-Grégoire, le 23/05/2016

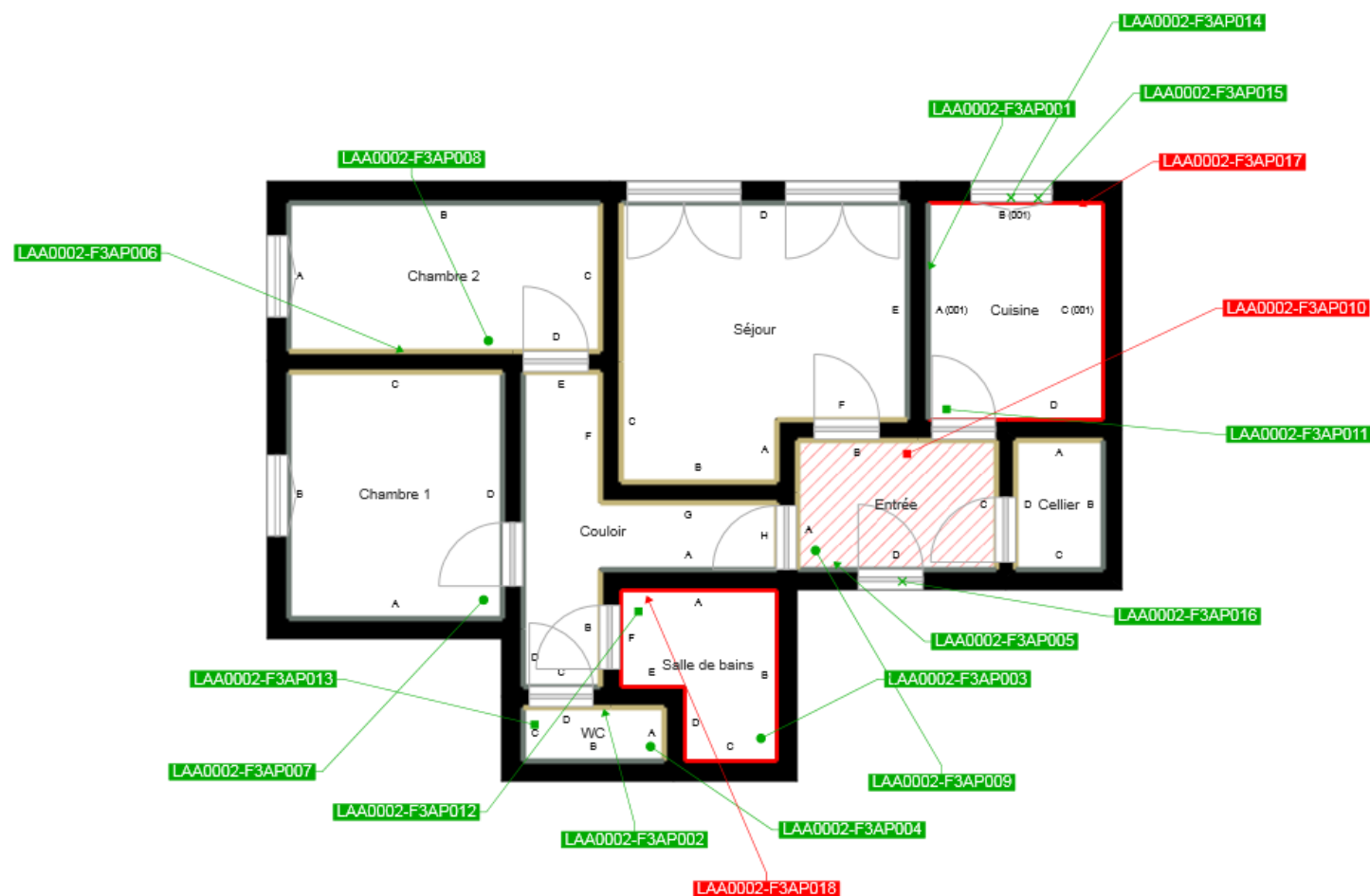
Arrêté du 6 avril 2007 définissant les critères de certification des compétences des personnes physiques réalisant l'état de l'installation intérieure de gaz modifié par les arrêtés du 15/12/2009 et du 15/12/2011. Arrêté du 16 octobre 2006 définissant les critères de certification des compétences des personnes physiques réalisant le diagnostic de performance énergétique modifié par les arrêtés du 09/12/2009 et du 13/12/2011. Arrêté du 30 octobre 2006 définissant les critères de certification des compétences des personnes physiques réalisant l'état relatif à la présence de termites dans le bâtiment modifié par les arrêtés du 14/12/2009, du 11/12/2011 et du 14/02/2012. Arrêté du 21 novembre 2006 définissant les critères de certification des compétences des personnes physiques opérateurs de repérage et de diagnostic amiante dans les immeubles bâtis. Arrêté du 21 novembre 2006 définissant les critères de certification des compétences des personnes physiques opérateurs des constats de risque d'exposition au plomb ou agréés pour réaliser des diagnostics plomb dans les immeubles d'habitation modifié par l'arrêté du 07/12/2011. Arrêté du 8 juillet 2008 définissant les critères de certification des compétences des personnes physiques réalisant l'état de l'installation intérieure d'électricité modifié par les arrêtés du 10/12/2009 et du 02/12/2011.

I.Cert
Institut de Certification
Certification de personnes
Diagnostic Immobilier
Portée disponible sur www.icert.fr

Parc EDONIA - Bâtiment G - Rue de la Terre Victoria - 35760 Saint-Grégoire



CPDI FR11 rév 10



- Murs périphériques / Plaques de plâtre
- Murs Bois
- Murs Brique
- Murs Béton brut
- Cloisons Plaques de plâtre
- Murs carreaux de plâtre
- Murs Béton / Enduit
- Murs porteurs et/ou mur de refend / Plaques de plâtre
- Murs périphériques / Doublage (plaque de plâtre + isolant)
- Torchis
- Murs Amiantés
- Murs Brique / Enduit
- Murs Brique plâtrière
- Murs Pierre

- Prélèvements de sol amiantés
- Prélèvements de sol non amiantés
- Prélèvements de plafonds amiantés
- Prélèvements de plafonds non amiantés
- Prélèvements de murs amiantés
- Prélèvements de murs non amiantés
- X Autres types de prélèvements amiantés
- X Autres types de prélèvements non amiantés
- Sol amianté
- Plafond amianté
- Sol et Plafond amiantés